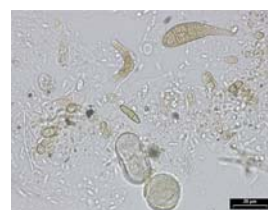
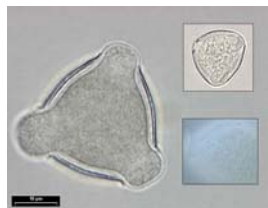
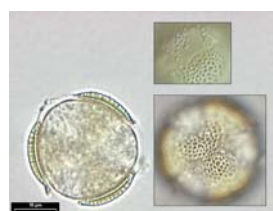


Sortenhonige

Dr. Werner von der Ohe, Martina Wehling, Katharina von der Ohe
LAVES – Institut für Bienenkunde Celle • Herzogin-Eleonore-Allee 5 • 29221 Celle

Nach §3 (3) 1. der Honig-Verordnung darf ein Honig nur dann mit einer botanischen Herkunftsangabe in den Verkehr gebracht werden, ...“wenn der Honig vollständig oder überwiegend den genannten Blüten oder Pflanzen entstammt und die entsprechenden organoleptischen, physikalisch-chemischen und mikroskopischen Merkmale aufweist.“

Pollen



Charakteristika einiger Sortenhonige

Durchschnittswerte, Quelle: Datenbank Institut für Bienenkunde Celle

Sorte:	Heide (<i>Calluna vulgaris</i>)
Farbe:	rötlich-braun
Aroma:	herb aromatisch
Fructosegehalt:	40,2 g/100g
Glucosegehalt:	32,4 g/100g
Elektrische Leitfähigkeit:	0,74 mS/cm
Invertase:	97,6 U/kg

Sorte:	Raps (<i>Brassica napus</i>)
Farbe:	weiß bis hell beige
Aroma:	dezent
Fructosegehalt:	39,0 g/100g
Glucosegehalt:	41,2 g/100g
Elektrische Leitfähigkeit:	0,18 mS/cm
Invertase:	103,7 U/kg



Sorte:	Akazie (<i>Robinia pseudoacacia</i>)
Farbe:	klar, blaßgelb
Aroma:	mild-süß
Fructosegehalt:	43,8 g/100g
Glucosegehalt:	27,1 g/100g
Elektrische Leitfähigkeit:	0,16 mS/cm
Invertase:	45,5 U/kg

Sorte:	Linde (<i>Tilia</i> spp.)
Farbe:	hell bis dunkel beige
Aroma:	sehr kräftig
Fructosegehalt:	37,7 g/100g
Glucosegehalt:	33,3 g/100g
Elektrische Leitfähigkeit:	0,65 mS/cm
Invertase:	90,6 U/kg



Sorte:	Löwenzahn (<i>Taraxacum officinale</i>)
Farbe:	gelb
Aroma:	sehr kräftig, scharfer Geruch
Fructosegehalt:	35,6 g/100g
Glucosegehalt:	39,5 g/100g
Elektrische Leitfähigkeit:	0,49 mS/cm
Invertase:	110,7 U/kg

Sorte:	Waldhonig (Honigtau)
Farbe:	braun, rotbraun
Aroma:	würzig, malzig
Fructosegehalt:	32,4 g/100g
Glucosegehalt:	27,4 g/100g
Elektrische Leitfähigkeit:	1,07 mS/cm
Invertase:	139 U/kg

